

VENTA DÚPLEX AMPLIO EN LA MOLINA (257.73 m²)

CALLE COLMENARES, Dpt SEC1, Mz. N

Lote 07 SúpM U3 - Urb La Capilla

\$ 230,000.00



DESCRIPCIÓN

Se vende acogedor departamento Dúplex en el distrito de La Molina, en la Calle Colmenares, zona residencial y muy exclusiva a 3 cuadras de La Alameda del Corregidor, en una zona muy tranquila y apacible, de fácil acceso a Tiendas, comercios, parques e iglesias entre otros.

Ubicado en un edificio multifamiliar, en semi-sótano y primer piso, con acceso a calle, muy tranquilo, con sólo 04 departamentos en total, un departamento por piso, en un edificio bien mantenido y conservado.

Documentación en regla



ÁREA DEL TERRENO: 160.00 M2

ÁREA SEMISÓTANO: 134.29 M2

ÁREA PRIMER PISO: 123.47 M2

ÁREA TOTAL DÚPLEX: 257.76 M2

Descripción del primer piso:

Tres Habitaciones:

- Dos cuartos con baños completos adentro
- Un cuarto de servicio y un baño externo completo de visita

Sala, comedor amplio, grandes, con varias ventanas con vista al jardín

Cocina grande, muebles altos y bajos, espacio para comedor diario

Patio de lavandería

Patio externo techado

Cuenta con un pequeño hall

Descripción del semi-sótano

Cuenta con una cochera

Sala, comedor bastante grande, ideal para reuniones sociales

Cocina grande con comedor interno

Tres dormitorios

Cuenta con un baño completo

VISTA: Externa

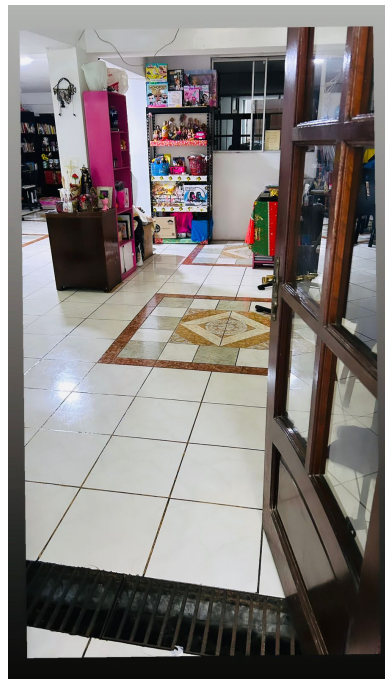
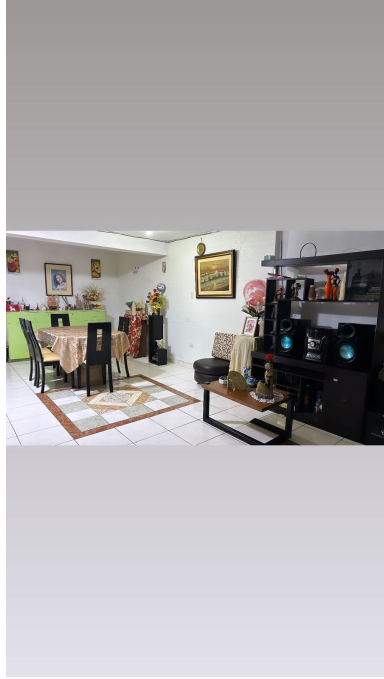
PISO: Segundo piso

ANTIGÜEDAD: 20 años

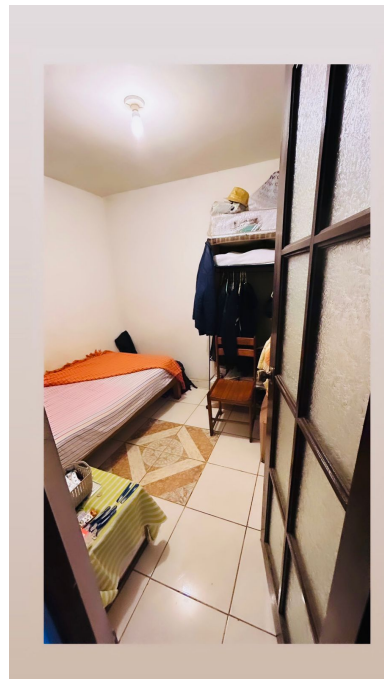
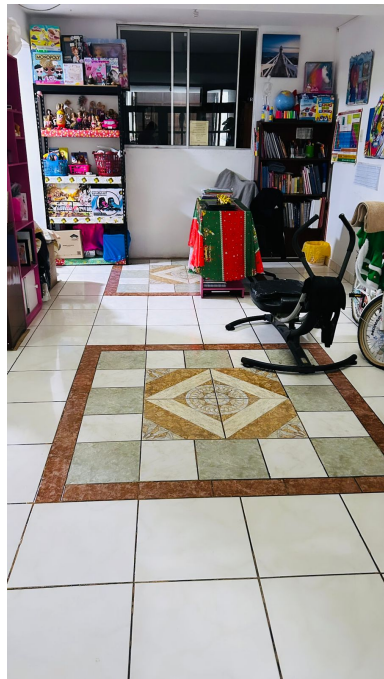
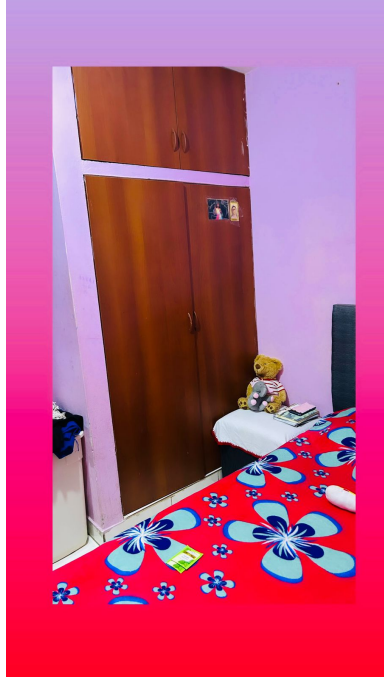
ESTADO DE CONSERVACIÓN: Bien conservado

PRECIO DE VENTA: \$ 230,000.00 DÓLARES (Negociable)

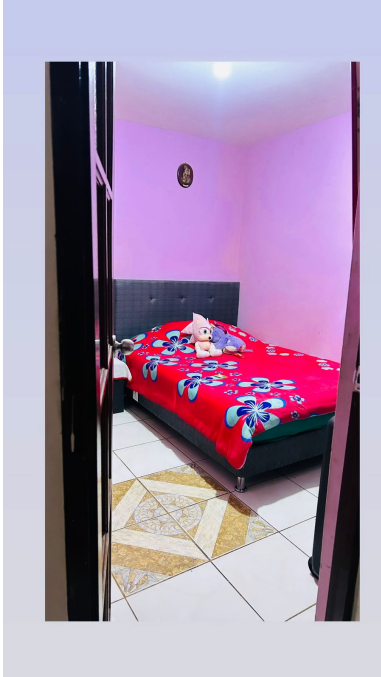
CATÁLOGO DE FOTOS SEMI SÓTANO



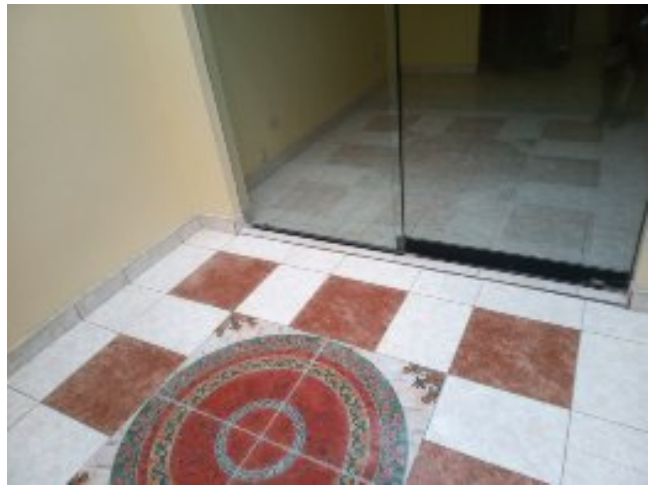
CATÁLOGO DE FOTOS SEMI SÓTANO



CATÁLOGO DE FOTOS SEMI SÓTANO



CATÁLOGO DE FOTOS PRIMER PISO



CATÁLOGO DE FOTOS PRIMER PISO



CATÁLOGO DE FOTOS PRIMER PISO



UBICACIÓN:
CLICK EN LA IMAGEN PARA IR A GOOGLE MAPS

